



2022 – 2023 SEZONU
SPOR TOTO 1. LİG FİKSTÜR ÇEKİMİ DETAYLARI

SEZONLUK FİKSTÜR NEDİR



FİKSTÜR ANAHTARI

Sezonluk fikstürün belirlenmesi için öncelikle fikstür anahtarının belirlenmesi gerekmektedir.

38 haftalık bir evren oluşturmaktadır.

Fikstürün simetrik olması bu evreni 19 haftaya daraltmaktadır.

Girilen her kısıt ile alternatifler azalmakta ve hareket alanı daralmaktadır.

Her takımın diğer takımlarla 1 iç sahada 1 deplasmanda oynamasını sağlar.

Simetrik olduğu için ilk yarıda oynanan müsabakalar aynı sıra ile ikinci yarıda da oynanır.

Bir takımın çektiği numaraya göre o takımın 38 haftalık maç programı belirlenir.

Her fikstür anahtarı matematiksel kurallar ile oluşturulmaktadır.





FİKSTÜR ANAHTARI

FİKSTÜR ANAHTARI

Fikstür çekiminde, Avrupa Liglerindeki tüm örnekler de incelenerek bir Türk mühendisimiz ile TFF tarafından 2 yılı aşkın süredir geliştirilen bir algoritma kullanılmaktadır. Bu algoritma, girilen kısıtlar karşılığında en optimum sonucu veren ve dengeli bir fikstür anahtarı sağlayan matematiksel bir dizilimden oluşmaktadır.

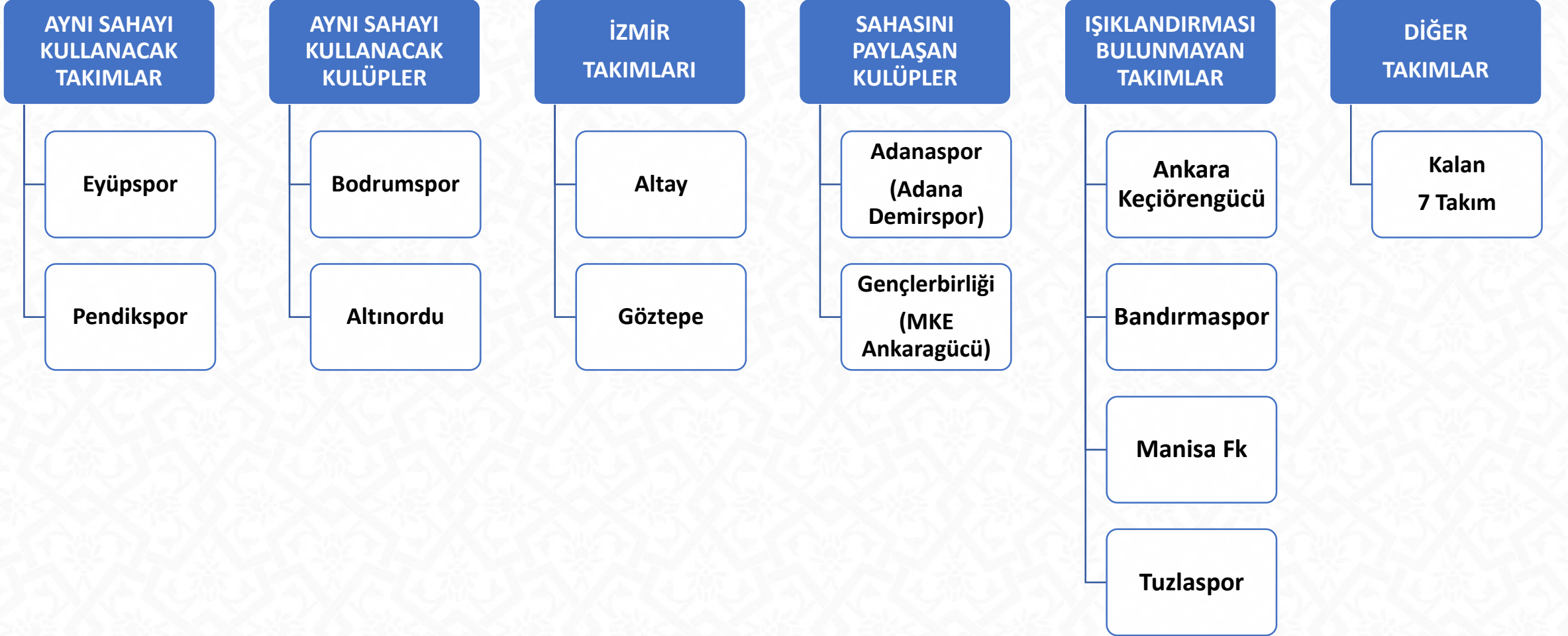
Buna göre, fikstür anahtarı her sezon yeniden oluşturulmakta olup, bu sezon kullanılacak olan 19 takımlı fikstür anahtarı da bu sezonki kısıtlara göre oluşturulmuştur. Fikstür anahtarında hangi numaraların hangi numaralar ile ve hangi haftalarda karşılaşacağı bellidir. Takımlarımız çektikleri numaralara göre tüm sezonun fikstürü belirlenmiş olacaktır.





2022 – 2023 SEZONU
FİKSTÜR TORBALARI VE OLUŞUMLARI

22 – 23 SEZONU SPOR TOTO 1. LİG FİKSTÜR TORBALARI



İZMİR TAKIMLARI

İzmir İl Emniyet Müdürlüğü, Emniyet tedbirlerinin daha sağlıklı alınabilmesi amacıyla Altay ve Göztepe kulüplerinin aynı anda iç sahada oynamamasını talep etmektedir. Bu sebeple geçen sezonlarda olduğu gibi iki takım bir takım iç sahadayken diğer takımın deplasmanda olacağı numaralardan çekeceklerdir.



AYNI SAHAYI KULLANACAK TAKIMLAR

Stadyumlarında yapılan alıřmaların yetiřmemesi halinde malarını geici olarak Bornova

Aziz Kocaođlu Stadi'nda oynayacađını bildiren Bodrumspor ile malarını bu statta oynayan

Altınordu, yine stadyumda yapılan alıřmaların yetiřmemesi halinde malarını geici olarak

Eyüp Stadi'nda oynayacađını bildiren Pendikspor ile malarını bu statta oynayan Eyüpspor

kulüpleri, bir takım iç sahadayken diđer takımın deplasmanda olmasını sađlayacak

numaraları ekecektir.



SEZON BOYUNCA AYNI SAHAYI PAYLAŞAN KULÜPLER

Adanaspor ve Gençlerbirliği Kulüplerimiz, Spor Toto Süper Ligde aynı sahayı paylaştıkları

Adana Demirspor ve MKE Ankaragücü kulüplerimizin çektikleri numaralara göre belirlenmiş

ve en az sayıda çakışma sağlayacak 2'şer numaradan birini çekeceklerdir. Bu kulüplerimizin

çektikleri numaralardan sonra kavanozda kalan toplar diğer numaraların içerisine

eklenecektir.



SEZON BOYUNCA AYNI SAHAYI PAYLAŞAN KULÜPLER

Spor Toto 1. Ligde stadyumunda ışıklandırması bulunmayan Ankara Keçiöregücü, Bandırmaspor, Manisa FK ve Tuzlaspor kulüplerimiz, yayın planı gereği kendileri için belirlenmiş olan numaraları çekeceklerdir. Haftalık fikstür planlamasında ışıklandırması olan kulüplerin aynı anda iç sahada olması halinde yayın saatlerine göre planlama yapılması olanaksız hale gelecektir. Bu sebeple bu 4 takımımız, 2 takım iç sahadayken 2 takımın deplasmanda olmasını sağlayacak numaraların olduğu torbadan numara çekeceklerdir.





2022 – 2023 SEZONU
SPOR TOTO 1. LİG KISITLARI

22 – 23 SEZONU KISITLARI

- Fikstür anahtarı simetrik olacak,
- Hiçbir takım sezon boyunca düzenli olarak başka bir takımı takip etmeyecek,
- Adanaspor, Adana Demirspor ile en az sayıda aynı anda iç sahada olmasını sağlayacak 2 numaradan birini çekecektir.
- Gençlerbirliği, MKE Ankaragücü ile en az sayıda aynı anda iç sahada olmasını sağlayacak 2 numaradan birini çekecektir.
- Bodrumspor ile Altınordu kulüpleri aynı anda iç sahada oynamayacak,
- Eyüpspor ile Pendikspor aynı anda iç sahada oynamayacak,
- Emniyet tedbirlerinin daha sağlıklı yerine getirilebilmesi amacıyla Altay ile Göztepe aynı anda iç sahada oynamamalı.
- Hiçbir takım bir lig devresinde ardışık haftalarda 1'den fazla iç sahada veya deplasmanda maç yapmayacaktır.
- İlk 2 hafta ve son 3 hafta hiçbir takım üst üste iç saha veya deplasmanda oynamayacaktır.
- Yayın planı gereği, Işıklılandırması olmayan Ankara Keçiöregücü, Bandırmaspor, Manisa FK ve Tuzlaspor kulüplerinden 2 kulüp iç sahada oynarken 2 kulüp deplasmanda oynayacaktır.

