

**TÜRKİYE FUTBOL FEDERASYONU  
GÖZLEMCİLER VE TEMSİLCİLER KURULU**



**GÖZLEMCİLER VE TEMSİLCİLER KURULU  
GÖZLEMCİLİĞE GİRİŞ  
İÇ TALİMATI**

**AĞUSTOS - 2008**

## İÇİNDEKİLER

MADDE 1- AMAÇ.....	3
MADDE 2- TANIMLAR.....	3
MADDE 3- GÖZLEMCİLİĞE GİRİŞ ÖN KOŞULLARI.....	3
MADDE 4- GÖZLEMCİLİKTEN ÇIKARILMA GEREKÇELERİ.....	5
MADDE 5- GÖZLEMCİ ÜNVANLARI, KADRO VE KLASMAN BELİRLEME YÖNTEMLERİ .....	5
MADDE 6- GTK VE MHK ÜYELERİ .....	10
MADDE 7- VİZE YENİLEME VE ASKIYA ALMA.....	10
MADDE 8- GÖZLEMCİ ÜNVANLARI, KADRO VE KLASMAN BELİRLEME ESASLARI .....	11
MADDE 9- PUANLAMA YÖNTEMİ... ..	12
MADDE 10- GÖZLEMCİ ATAMALARININ PRENSİP VE YÖNTEMLERİ .....	12
MADDE 11- SEMİNER VE EĞİTİM ÇALIŞMALARI .....	12
MADDE 12- GÖZLEMCİ KLASMANLARINA GİRİŞ VE GEÇİŞLERDE UYGULANACAK YÖNTEMLER.....	13
MADDE 13- İTİRAZLAR.....	14
MADDE 14- TAKVİM .....	14
MADDE 15- YÜRÜRLÜK .....	14
MADDE 16- YÜRÜTME.....	14
GEÇİCİ MADDE .....	15
GÖZLEMCİLER VE TEMSİLCİLER KURULU TEŞKİLAT ŞEMASI .....	15
EK.....	16

## **GÖZLEMCİLİĞE GİRİŞ UNVAN VE KLASMANLARA AYRILMA VİZE YENİLEME KURAL, PRENSİP VE YÖNTEMLERİ İÇ TALİMATI**

### **MADDE 1- AMAÇ**

Bu İç Talimat; gözlemciliğe giriş, unvanlara ve klasmanlara ayrılma ile lisans alma ve vize yenileme kural, prensip ve yöntemlerini belirler.

### **MADDE 2- TANIMLAR**

Bu İç Talimat'ta yer alan;

**Talimat:** Türkiye Futbol Federasyonu Gözlemciler ve Temsilciler Kurulu Teşkilatlanma, Çalışma Prensipleri ve Görevleri ile ilgili Talimatı'nı,

**İç Talimat:** Gözlemciliğe Giriş Unvan Ve Klasmanlara Ayrılma Vize Yenileme Kural, Prensip Ve Yöntemleri İç Talimatı'nı,

**TFF** : Türkiye Futbol Federasyonu'nu

**Sezon** :Liglerin ilk resmi müsabakası ile son resmi müsabakasının oynandığı tarihler arasındaki süreyi,

**GTK** : Gözlemciler ve Temsilciler Kurulu' nu

**MHK** : Merkez Hakem Kurulu 'nu

**GAK** : Gözlemci Alt Komisyonu 'nu

**GTEAK** : Gözlemciler ve Temsilciler Kurulu Eğitim Alt Komisyonu 'nu

**İGK** : İl Gözlemci Kurulu 'nu

**İHK** : İl Hakem Kurulu 'nu

**SLG** : Süper Lig Gözlemcisi'ni

**AKG** : A Klasman Gözlemcisi'ni

**BKG** : B Klasman Gözlemcisi'ni

**CKG** : C Klasman Gözlemcisi'ni

**İG** : İl Gözlemcisi'ni

**SLGA** : Süper Lig Gözlemcisi Adayı'nı

**AKGA** : A Klasman Gözlemcisi Adayı'nı

**BKGA** : B Klasman Gözlemcisi Adayı'nı

**CKGA** : C Klasman Gözlemcisi Adayı'nı

**İGA** : İl Gözlemcisi Adayı 'nı

**AKH** : A Klasman Hakemi'ni

ifade eder.

### **MADDE 3- GÖZLEMCİLİĞE GİRİŞ ÖN KOŞULLARI**

**I. Gözlemcilik yapabilmek için gerekli koşullar:**

**A. Hakem Kökenli Olmak:** En az 3 yıl vizeli futbol hakemliği yapmış olmak.

**B. Yaş: 30 - 65 yaşları arasında bulunmak,**

Yaş hesaplanmasında; 1 Temmuz itibariyle; 30 yaşından gün almış olmak ve 66 yaşından gün almamış olmak gerekir. Doğum tarihinde (yıl, ay, gün) esas alınır. Nüfus kayıtlarında ay yazılı olmayanlar o yılın Temmuz ayının birinci günü, ay yazılı olup da günü yazılı olmayanlar ise doğdukları ayın birinci günü doğmuş sayılırlar.

İG dışındaki klasmanlara ilk defa girecek gözlemcilerin, 1 Temmuz itibariyle 56 yaşından gün almamış olmaları gerekir.

Sezon içerisinde yaş sınırını aşanlar sezon sonuna kadar kadroda kalırlar.

**C. Eğitim:** En az lise ve dengi okul mezunu olmak.

**D. Bilgisayar Kullanımı:** İnternet üzerinden iletişim yapabilecek ve uygulamaları kullanabilecek düzeyde bilgisayar kullanıcısı olmak.

**E. Sportif Görev Engeli:** Aktif olarak; spor kulübü yöneticiliği, spor kulüpleri ve bağlı kuruluşlarında profesyonel görev, menajerlik, antrenörlük, teknik direktörlük, futbolculuk, hakemlik, futbolcu temsilciliği, TFF temsilciliği veya görsel- işitsel ve yazılı (internet dahil) medyada futbol ve futbol hakem yorumculuğu yapmak.

TFF bünyesinde profesyonel görev yapanlar gözlemcilik yapamaz. İç Talimat'ın yürürlüğe girdiği tarihte gözlemci kadrolarında bulunanların durumu TFF Yönetim Kurulu kararı ile belirlenir.

**F. Cezai Durum**

1. Futbol Disiplin Talimatı uyarınca bir defada 3 ay, toplamda 6 ay ve daha fazla ceza almamış olmak,

2. Devletin şahsiyetine karşı işlenen suçlar ve organize suçlardan, zimmet, nitelikli zimmet, irtikâp, rüşvet, hırsızlık, dolandırıcılık, sahtecilik, emniyeti suiistimal, hileli iflas gibi yüz kızartıcı suçlardan hüküm giymemiş olmak.

Futbol Disiplin Talimatı uyarınca ceza alanların cezaları TFF tarafından affedilirse, cezaları affedilmiş olan bu kişiler bu bendin kapsamı dışında kalırlar.

**II. Gözlemciliğe İlk Girişte İbraz Edilmesi Gereken Belgeler:**

Aşağıdaki belgeleri ibraz etmeyenlerin vizeleri yapılmayacaktır.

1. Savcılıktan adli sicil belgesi,
2. Noter onaylı öğrenim belgesi sureti,
3. Noter onaylı nüfus cüzdanı sureti.
4. Sağlık raporu. (TFF / GTK Sağlık Formu)
5. Noter onaylı taahhütname (TFF / GTK Taahhüt Formu)

## **MADDE 4- GÖZLEMCİLİKTE ÇIKARILMA KOŞULLARI**

Gözlemcilikten çıkarılma koşulları şunlardır:

- a) Yeni futbol sezonu için vize işlemlerini yaptırmamak,
- b) Yeni futbol sezonu için yaş sınırlarını aşmak
- c) Gözlemciliği bırakmak,
- d) Gözlemciliğe Giriş Koşullarından E ve F maddeleri kapsamına girmek.
- e) İllerde; toplam 3 defa, geçerli bir mazeret belirtmeksizin görev kabul etmemek veya verilen göreve gitmemek,
- f) İllerde; Bölge Eğitim Sorumlusu, İGK veya TFF eğitimcileri tarafından yapılan eğitimlere, mazeretsiz olarak 3 defa katılmamak.

Yukarıda belirtilen nedenlerle kadrodan çıkartılanların vizeleri iptal edilir, vize ücretleri iade edilmez.

## **MADDE 5- GÖZLEMCİ ÜNVANLARI, KADRO VE KLASMAN BELİRLEME YÖNTEMLERİ**

### **1. Klasmanlar**

- a) Gözlemci klasmanları; İG, CKG, BKG, AKG ve SLG olmak üzere beş kategoridir.
- b) Klasman kadro sayılarının belirlenmesi ile klasmanlara geçiş, inme ve kadrodan çıkarılma yüzdelerinin hesaplanmasında, alınan puanlarda, 0,5 ve üstü ondalıklı sayılar yukarı tamamlanır.
- c) İlk defa CKG, BKG, AKG ve SLG olacaklar için, bir önceki sezon boyunca vizeli Hakem-Gözlemci olarak bulunduğu ilde görev yapmış olmak şarttır.
- d) Gerekli görülmesi halinde GTK unvan, kadro ve klasmanları işbu iç talimatta açıklanan esaslara bağlı kalmaksızın belirleyebilir.

### **2. İG**

#### **A. Genel Esaslar**

**Tanım:** İl bazında oynanan resmi ve özel amatör müsabakaları ve bunları yöneten hakemleri izleyen gözlemcidir.

**Giriş Koşulları:** İç Talimatın 3. maddesinde belirtilen ön koşullara uymak kaydıyla İG olabilmek için;

- a) İl hakemliği yapmış olmak,
- b) İGKya yazılı olarak başvurmak,
- c) İGK tarafından düzenlenen İGA Kursu'nda başarılı olmak.

gerekmektedir

İG için yapılan müracaatlar ihtiyaçtan fazla ise, İGK tarafından yapılacak kurs neticesinde oluşacak puanlamaya göre sıralandırma yapılacak, ihtiyaç bu sıralamaya göre tamamlanacak, ihtiyaç dışında kalanlar klasmanda yer alamayacaktır.

Müracaatın ihtiyacı karşılamadığı durumlarda, İGK tarafından yapılacak yazılı sınavda en az 70 puan almak şartı ile hakem kökenli olma şartı aranmadan ihtiyaç tamamlanacaktır.

**Kadro:** Söz konusu ilin vizeli hakem sayısının yarısı kadardır. Bu sayının belirlenmesinde İGK ve İHK üyeleri dikkate alınmaz.

**Öneri:** İGK tarafından önerilirler.

**Onay:** GTK tarafından onaylanırlar.

## **B. İG'leri Belirleme Kural, Prensi ve Yöntemi**

a) Öncelikle CKG kadrosundan düşenler bu kadroya eklenirler.

b)(a) bendinde belirtildiği şekilde kadroya dahil olanlara ilave olarak kadro oluşturulurken İG'ler bir önceki sezon, madde 9'da belirtilen puanlama yöntemi dikkate alınarak aldıkları puanlara göre yukarıdan aşağıya doğru sıralanırlar.

c) (a) ve (b) bentleri uygulandıktan sonra kadroda fazlalık olması durumunda puanlarına göre aşağıda yer alanlardan fazlalık sayısı kadarki İG ile

d)(c) bendi uygulandıktan sonra kalan İG kadrosunun, puanlarına göre aşağıda yer alanlardan tüm kadronun %10'luk kısmı, GTK onayı ile İG kadrosundan çıkarılır.

e) (a) ve (b) bentlerinin uygulanmasına rağmen İG kadrosunda eksik bulunması halinde kadronun geri kalanı İGA'lar arasından daha önce kurslardan aldıkları puan sıralamasına göre tamamlanır. İGA sayısı her ilin İG kadro eksiğinin 2 katı kadardır.

f) İGK, sezon devam ederken kadronun yetersiz hale gelmesi durumunda, GTK'nın onayını alarak İl Gözlemciliğine Giriş Genel Esasları dahilinde mevcut kadroya yeni ilaveler yapabilir.

## **3. CKG**

### **A. Genel Esaslar**

**Tanım:** Türkiye 3. Lig ve Türkiye Kupası kademe müsabakalarında görev yapan tüm hakem, yardımcı hakem ve dördüncü hakemleri izleyen gözlemcidir.

**Giriş Koşulları:** İç Talimatın 3. maddesinde belirtilen ön koşullara uymak kaydıyla CKG olabilmek için;

- a) Son 2 sezonda İG olarak görev almış olmak veya
- b) Tüm klasmanlarda birinde en az 5(beş) yıl hakemlik veya yardımcı hakemlik yapmış olmak veya
- c) Bayan FIFA Yardımcı Hakemliği yapmış olmak.

gerekmektedir.

**Kadro:** GTK/TFF bölgesel yapılanmasına göre, her bir bölge için 3. Lig takım sayısının 1,5 katı kadardır. Ancak bölgesel ihtiyaçlar dikkate alınarak GTK bu kadroyu her bölge için % 10 artırmaya yetkilidir.

**Öneri:** GTK tarafından önerilirler.

**Onay:** TFF Yönetim Kurulu tarafından onaylanırlar.

## **B. CKG'leri Belirleme Kural, Prensip ve Yöntemi**

- a) Öncelikle BKG kadrosundan düşenler bu kadroya eklenirler.
- b) (a) bendinde belirtildiği şekilde kadroya dahil olanlara ilave olarak kadro oluşturulurken CKG'ler bir önceki sezon, madde 9'da belirtilen puanlama yöntemi dikkate alınarak aldıkları puanlara göre yukarıdan aşağıya doğru sıralanırlar.
- c) (a) ve (b) bentleri uygulandıktan sonra bölgesel kadroda fazlalık olması durumunda puanlarına göre aşağıda yer alanlardan fazlalık sayısı kadarki CKG ile
- d) (c) bendi uygulandıktan sonra kalan bölgesel CKG kadrosunun, puanlarına göre aşağıda yer alanlardan tüm kadronun %20'lik kısmı(en az bir gözlemci olacak şekilde), GTK onayı ile İG kadrosuna indirilir.
- e) (a) ve (b) bentlerinin uygulanmasına rağmen CGK kadrosunda eksik bulunması halinde kadronun geri kalanı 13. madde esaslarına göre tamamlanır.

CKG adayları, bu İç Talimatın, 9. maddesi esaslarına göre İGK tarafından önerilirler. CKGA sayısı her ilin lisanslı vizeli İG sayısının % 5'i kadardır. Bu sayı 2'den az ise, 2 CKGA teklif edilebilir.

Durumları talimatlarda CKGA kriterlerine uyan İGK Başkan ve Üyeleri GTK tarafından kurslara davet edilebilir.

## **4. BKG**

### **A. Genel Esaslar**

**Tanım:** İkinci Lig, Türkiye Kupası Kademe müsabakaları ile diğer alt kategorilerdeki müsabakalarda görev yapan; hakem, yardımcı hakem ve dördüncü hakemleri izleyen gözlemcidir.

**Giriş Koşulları:** İç Talimatın 3. maddesinde belirtilen ön koşullara uymak kaydıyla BKG olabilmek için;

- a) Son 2 sezonda CKG olarak görev almış olmak veya,
  - b) En az 10 yıl klasmanlarda hakemlik veya yardımcı hakemlik yapmış olmak veya,
  - c) Bayan FIFA hakemliği yapmış olmak,
- gerekmektedir.

**Kadro:** GTK/TFF bölgesel yapılanmasına göre, her bir bölge için 2. Lig takım sayısının 1,5 katı kadardır. Ancak bölgesel ihtiyaçlar dikkate alınarak GTK bu kadroyu her bölge için % 10 artırmaya yetkilidir. GTK, ayrıca takımı olmayan bölgeler için gözlemci kadrosu oluşturmaya yetkilidir.

**Öneri:** GTK tarafından önerilirler.

**Onay:** TFF Yönetim Kurulu tarafından onaylanırlar.

## **B. BKG Belirleme Kural, Prensip ve Yöntemi**

- a) Öncelikle AKG kadrosundan düşenler bu kadroya eklenirler.
- b) (a) bendinde belirtildiği şekilde kadroya dahil olanlara ilave olarak kadro oluşturulurken BKG'ler bir önceki sezon, madde 9'da belirtilen puanlama yöntemi dikkate alınarak aldıkları puanlara göre yukarıdan aşağıya doğru sıralanırlar.
- c) (a) ve (b) bentleri uygulandıktan sonra bölgesel kadroda fazlalık olması durumunda puanlarına göre aşağıda yer alanlardan fazlalık sayısı kadarki BKG ile,
- d) (c) bendi uygulandıktan sonra kalan bölgesel CKG kadrosunun, puanlarına göre aşağıda yer alanlardan tüm kadronun %20'lik kısmı(en az bir gözlemci olacak şekilde), GTK onayı ile CKG kadrosuna indirilir.
- e) (a) ve (b) bentlerinin uygulanmasına rağmen BKG kadrosunda eksik bulunması halinde kadronun geri kalanı 13. madde esaslarına göre tamamlanır.

## **5. A Klasman Gözlemcisi**

### **A. Genel Esaslar**

**Tanım:** 1.Lig, Türkiye Kupası Kademe Müsabakaları ile diğer alt kategorilerdeki müsabakalarda görev yapan; hakem, yardımcı hakem ve dördüncü hakemleri izleyen gözlemcidir.

**Giriş Koşulları:** İç Talimatın 3. maddesinde belirtilen ön koşullara uymak kaydıyla BKG olabilmek için;

- a) Son 2 sezonda BKG olarak görev yapmış olmak veya,
- b) En az 5 yıl 2AKH olarak görev yapmış olmak veya,
- c) En az 5 yıl FIFA Yardımcı Hakemliği yapmış olmak veya,
- d) En az 3 yıl Türkiye Profesyonel En Üst Ligi'nde hakemlik yapmış olmak veya,
- e) FIFA hakemliği yapmış olmak veya,
- f) En az 1 yıl GTK veya MHK Asil Üyeliği yapmış olmak, gerekmektedir.

**Kadro:** 1.Lig takım sayısının 2 katı kadardır.

**Öneri:** GTK tarafından önerilirler.

**Onay:** TFF Yönetim Kurulu tarafından onaylanırlar.

## **B. AKG Belirleme Kural, Prensip ve Yöntemi**

- a) Öncelikle SLG kadrosundan düşenler bu kadroya eklenirler.
- b) (a) bendinde belirtildiği şekilde kadroya dahil olanlara ilave olarak kadro oluşturulurken AKG'ler bir önceki sezon madde 9'da belirtilen puanlama yöntemi dikkate alınarak aldıkları puanlara göre yukarıdan aşağıya doğru sıralanırlar.
- c) (a) ve (b) bentleri uygulandıktan sonra kadroda fazlalık olması durumunda puanlarına göre aşağıda yer alanlardan fazlalık sayısı kadarki AKG ile,
- d) (c) bendi uygulandıktan sonra kalan bölgesel AKG kadrosunun, puanlarına göre aşağıda yer alanlardan tüm kadronun %20'lik kısmı(en az bir gözlemci olacak şekilde), GTK onayı ile BKG kadrosuna indirilir.
- e) (a) ve (b) bentlerinin uygulanmasına rağmen BKG kadrosunda eksik bulunması halinde kadronun geri kalanı 13. madde esaslarına göre tamamlanır.

## **6. Süper Lig Gözlemcisi**

### **A. Genel Esaslar**

**Tanım:** TFF tarafından düzenlenen tüm müsabakalarda görev yapan; tüm hakem, yardımcı hakem ve dördüncü hakemleri izleyen gözlemcilerdir.

**Giriş:** İç Talimatın 3. maddesinde belirtilen ön koşullara uymak kaydıyla BKG olabilmek için;

- a) Son 4 sezonda AKG olarak görev almış olmak veya,
- b) En az 5 yıl Türkiye Profesyonel En Üst Ligi'nde hakemlik yapmış olmak veya,
- c) FIFA Hakemi iken Hakemliği bırakmış olmak veya,
- d) En az 2 yıl GTK veya MHK Asil Üyeliği yapmış olmak.

**Kadro:** Süper Lig takım sayısının 2 katı kadardır. GTK ve MHK üyeleri bu sayının belirlenmesinde dikkate alınmazlar. GTK, sezon devam ederken herhangi bir nedenden dolayı kadronun belirtilen sayının altına düşmesi halinde bu kadroyu tamamlamaya yetkilidir.

**Öneri: GTK tarafından önerilirler.**

**Onay:** TFF Yönetim Kurulu tarafından onaylanırlar.

## **B. SLG Belirleme Kural, Prensip ve Yöntemi**

- a) Kadro oluşturulurken SLG'ler bir önceki sezon, madde 9'da belirtilen puanlama yöntemi dikkate alınarak aldıkları puanlara göre yukarıdan aşağıya doğru sıralanırlar.
- b) Yukarıdaki bent uygulandıktan sonra kadroda fazlalık olması durumunda puanlarına göre aşağıda yer alanlardan fazlalık sayısı kadarki SLG ile,
- c) (b) bendi uygulandıktan sonra kalan SLG kadrosunun, puanlarına göre aşağıda yer alanlardan tüm kadronun %20'lik kısmı AKG kadrosuna indirilir.
- d) SLG kadrosunda eksik bulunması halinde kadronun geri kalanı 13. madde esaslarına göre tamamlanır.

## **GTK VE MHK ÜYELERİ**

**MADDE 6-** GTK ve MHK üyeleri, görevli oldukları süre içerisinde, Gözlemciliğe Giriş Koşullarını sağlayıp sağlamadığına bakılmaksızın SLG olarak görev yaparlar.

GTK ve MHK üyeleri, kurul üyeliklerinin sona ermesi durumunda, vize işlemlerini tamamladıktan sonra, içinde bulunulan ve takip eden sezon için SLG olarak unvanlarını korurlar. Bu kişilerin ikinci sezonda SLG olarak unvanlarını devam ettirebilmeleri için, SLG belirleme kural, prensibi ve yöntemi ile ilgili hükümlere uymaları gerekmektedir.

## **MADDE 7- VİZE YENİLEME VE ASKIYA ALMA**

**a) Vize Yenileme:** Gözlemci vizeleri her yıl 1 Haziran - 31 Temmuz tarihleri arasında yenilenir. Gözlemcilerin, yeni futbol sezonunda görev yapabilmeleri için TFF Yönetim Kurulu'nun belirleyeceği vize ücretini yatırmaları, her yıl adli sicil belgesini ve 2 yılda bir

olmak üzere bu İç Talimat'ın 3.maddesinin II.fıkrasında tanımlanmış sağlık raporunu ibraz etmeleri zorunludur.

**b) Askıya Alma:**

Resmi Sağlık Kurumları'ndan süresi en az 3 ay olan sağlık kurulu raporu alanların unvanları askıya alınır.

Çalıştıkları kurum tarafından yurt dışında zorunlu olarak görevlendirilenler veya belgelendirilmiş geçerli mazeretleri GTK tarafından kabul edilenlerin unvanları askıya alınır.

Unvanları askıya alınarak korunan gözlemcilerin yazılı başvuruları halinde tekrar görev almaları için GTK'nun onayı, vize bedelini yatırmaları ve yapılacak seminere katılmaları gerekir. Bu hükümden faydalanabilmek için unvan askıya almanın, askıya alma tarihinde devam eden futbol sezonunu veya takip eden futbol sezonunu aşmaması gerekir.

Vize yenileme süresi içinde mazeret göstermeden lisanslarını vize yaptırmayan gözlemciler o sezon görev yapamayacakları gibi, unvanlarını da koruyamazlar ve yeniden kadroya alınmak istediklerinde, gözlemciliğe giriş koşulları hükümlerine tabi olurlar.

Unvan askıya alma süreleri dolanlar ikinci kez unvan askıya alma talebinde bulunamazlar. Sağlık problemi nedeni ile yapılan unvan askıya alma durumlarında ikinci kez askıya alma talebinde bulunulabilir.,

Çalıştıkları kurum tarafından yurt dışında zorunlu olarak görevlendirilenlerin unvan askıya alma süreleri 6 ayı geçemez. Yurt dışında bulunma nedenlerinin ve sürelerinin belgelenmesi zorunludur.

**c) Değişiklik:** Hakemlik için vizesini yaptıranlar, sezon başlamadan veya sezon başladıktan sonra hakemliği bırakıp gözlemcilik için başvurabilirler. Başvuruları GTK tarafından uygun görülenler, İç Talimatın 3. maddesinde belirtilen koşullara uymak kaydı ile İl Gözlemcisi kadrosuna alınabilirler.

Türkiye Profesyonel En Üst Ligi'nde hakemlik yapmakta iken, bulunulan sezon içinde veya sezon sonunda hakemliği bırakanlar, 3. maddede belirtilen koşullara uymak kaydı ile, dilekçe ile gözlemcilik için başvurabilirler. GTK, başvuruları değerlendirdikten sonra bu kişileri kurslara davet edebilir.

**MADDE 8- GÖZLEMCİ UNVANLARI, KADRO VE KLASMAN BELİRLEME ESASLARI**

GTK, Gözlemcilerin unvan, kadro ve klasmanlarının belirlenmesinde uygulanacak yöntemleri Nisan ayı sonuna kadar ilan eder.

GTK, sezon içerisinde talimatlarda aksaklık tespit ederse, bu aksaklıkları düzeltilmesi için gerekli işlemlerin yapılmasına karar verebilir.

Yapılan tüm değişiklikler ve takvim, TFF Yönetim Kurulu'nun onayından sonra, Gözlemci ve Temsilci İşleri Müdürlüğü'nün koordinatörlüğünde, İl Gözlemci Kurulları

vasıtasıyla ve TFF resmi internet sitesi olan www.tff.org adresinde yayımlanarak gözlemcilerle duyurulur.

Yurt dışında hakem ve gözlemcilik yaptıktan sonra Türkiye'ye yerleşenler, gözlemcilik yapmak üzere başvuranlar ise yapılan başvurular GTK tarafından değerlendirilir.

## **MADDE 9- PUANLAMA YÖNTEMİ**

İşbu talimatta belirlenen kadrolara ilişkin puanlama EK'te yer alan tablolara ve esaslara göre yapılır.

Puan değerlendirmelerinde, TFF Gözlemci ve Temsilci İşleri Müdürlüğü'nün kayıtları geçerlidir.

## **Madde 10 - GÖZLEMCİ ATAMALARININ PRENSİP VE YÖNTEMLERİ**

a) TFF Yönetim Kurulu, TFF tarafından düzenlenen, oynanmasına izin verilen ve hakemleri belirlenen müsabakaların gözlemcilerini atamaya yetkilidir. Yönetim Kurulu, bu yetkisini GTK'ya devredebilir.

b) Gözlemcilerin hangi müsabakalarda görevlendirileceği bu İç Talimatta belirtilmiştir. Hakkında soruşturma açılan gözlemcilerle soruşturma sonuçlanıncaya kadar görev verilmez.

c) SLG, AKG, BKG ve CKG kadrolarında yer alanlar, mazeretlerini bir dilekçe ile Gözlemci İşleri Müdürlüğü'ne bildirmek zorundadırlar. İG ise mazeretlerini bir dilekçe ile İGK'ya bildirmek zorundadırlar. İlgili futbol sezonu içerisinde görevlendirildikleri müsabakaların en az üçünde (3) geçerli mazeretleri olmadan görev kabul etmeyenlerin vizeleri iptal edilir. Vize bedelleri geri ödenmez ve bir alt klasmana indirilirler. İl Gözlemcileri kadrodan çıkarılırlar.

d) Gözlemci atama yetkisini haiz olanlar, gerekli gördükleri hallerde bütün ünvan gruplarındaki gözlemcileri, TFF tarafından düzenlenen her türlü müsabakada görevlendirebilirler. Ancak bu görevlendirilme gözlemcilerin ünvan gruplarında bir değişiklik yapmaz.

e) İGK, SLG hariç tüm gözlemcileri, atama yetkisi kendisinde olan bütün maçlara görevlendirebilir. İGK, GTK' dan onay almak şartıyla SLG'ye görev verebilir.

## **MADDE 11- SEMİNER VE EĞİTİM ÇALIŞMALARI**

a) **Seminer:** GTK tarafından, merkezi veya bölgesel olarak yapılan toplantılardır. Bu toplantılar futbol sezonlarının başlangıcında, ikinci devrelerin başında ve gerekli görülen hallerde yapılır.

b) **Eğitim:** İGK - GAK / GTEAK Bölge Sorumlusu, Gözlemci Bölge Eğitim Sorumluları veya TFF eğitimcileri tarafından il bazında yapılan toplantılardır.

Seminer ve eğitim çalışmalarına davet edilen tüm gözlemcilerin katılımları zorunludur. Ancak, sağlık sorunu, yurt dışı veya yurt içi görev gibi geçerli mazeretlerini yazılı olarak

İGK veya GTK'ya bildirenlerden uygun görülenler kurs ve seminere başka bölgelerde katılabilirler.

Geçerli mazeretleri olmadan (Sağlık Sorunu, Yurt dışı ve yurt içi görevi vb. belgeli mazeretler hariç) seminere katılmayan gözlemciler bir sonraki seminere kadar TFF tarafından düzenlenen müsabakalarda görev verilmez.

Seminerlerden herhangi birine katılmayan ve geçerli mazeretleri kabul edilen gözlemcileri, GAK/GTEAK Bölge Sorumlusu, Bölge Eğitimcisi veya TFF eğitimcisi GTK'nın onayı ile uygun gördükleri bir ilde seminere tabi tutabilir.

Seminerlerin konularını GTK / GTEAK belirler.

**c) Eğitim Çalışmaları:** İki ayda bir GAK veya GTEAK Bölge Sorumlusu veya Gözlemci Bölge Eğitim Sorumlusu veya TFF eğitimcisi tarafından yapılan eğitim çalışmalarınıdır.

Eğitim çalışmalarının konularını ve ders içeriklerini GTEAK belirler. GTK, GTEAK tarafından belirlenen içeriği onaylar.

Eğitim çalışmalarına katılmak zorunludur. Eğitim çalışmalarına geçerli mazereti olmaksızın katılmayan gözlemcilere bir sonraki toplantıya kadar görev verilmez. Mazeretlerin geçerliliği GTK onayına tabidir.

## **MADDE 12- GÖZLEMCİ KLASMANLARINA GİRİŞ VE GEÇİŞLERDE UYGULANACAK YÖNTEMLER**

GTK, SLGA, AKGA, BKGA ve CKGA'yı; İGK ise İGA'yı bilgi düzeylerinin ölçülmesi ve gerekli eğitim çalışmalarının yapılması amacıyla kursa tabi tutar.

Bu kurslara katılacak Gözlemciler, İGA hariç, İç Talimatın 9. maddesinde düzenlenen nihai puan sıralamasına göre, yukarıdan aşağıya doğru sıralanan listeden yararlanılarak belirlenir. Ancak, AKGA kursuna, GTK / TFF bölgesel yapılanmasına göre, her bir bölgenin nihai puan sıralamasında ilk iki sırada yer alan BKG'ler davet edilir. Bu gözlemciler, AKG giriş kriterlerine uymadıkları takdirde, puan sıralamasında takip eden gözlemciler kursa davet edilir.

Kursa çağırılan Gözlemcilerin nihai puanları dikkate alınmaz. Kurslardaki başarı sıralamasına göre kadrolardaki eksiklikler tamamlanır.

Kurslar sırasında yapılacak uygulamaları, yöntemleri ve kurs sonu başarı kriterlerini GTK belirler.

GTK; kursların yerlerini ve tarihlerini ilan eder.

Kurslara çağrılacakların sayısı AKGA ve İGA hariç, ihtiyacın en fazla 2 katı kadardır.

Aynı puanda bulunan adayların sıralaması aşağıdaki kriterler doğrultusunda yapılır

1. Maç sayısı,

2. Hakemliđi bıraktıđı klasman,
3. Gzlemcilik yılı,
4. Hata puanı,
5. Tahsil durumu,
6. Hakemlik yılı.

### **MADDE 13- İTİRAZLAR**

Tm Klasman Gzlemci Adayı kadroları iin kursa katılım nihai puan hesabına ynelik maddi hata itirazları; sonuların Gzlemci ve Temsilci İřleri Mdrlđ'nce ilgiliye tebliđinden itibaren 10 gn ierisinde Gzlemci ve Temsilci İřleri Mdrlđ'ne yazılı olarak yapılır. Gzlemci ve Temsilci İřleri Mdrlđ, yapılan itirazları GTK'ya iletir. GTK'nın puan hesabına ynelik nihai kararı TFF Ynetim Kurulu'nun onayına sunulur.

İtirazın APS, KARGO veya FAKS yntemlerinden biri ile yapılması zorunludur. Bařvuru tarihi belirlenirken, gnderilen ileti zerindeki tarihler gz nne alınır. APS, KARGO VE FAKS yntemlerinde yařanabilecek gecikmeler kabul edilmez.

Faksla yapılan bařvurularda belge asılları gnderilmelidir.

TFF Ynetim Kurulu'nun kararlarına karřı yapılan itirazlar, kararın ilgiliye tebliđinden itibaren 7 gn ierisinde Tahkim Kurulu'na yapılır.

GTK, gzlemci kadrosundan ıkarılacakları belirler ve TFF Ynetim Kurulu'nun onayına sunar. ıkartma iřlemine karřı itiraz Tahkim Kurulu'na yapılır.

### **MADDE 14- TAKVİM**

GTK, bu İ Talimat'ta adı geen tm aktivitelerin tarihlerini en ge 30 Nisan tarihine kadar belirler, ilgililere tebliđ edilmek zere İGK Bařkanlıkları'na gnderir ve TFF resmi internet sitesinde yayınlr.

GTK, ilan ettiđi aktivitelerde deđiřiklik yapabilir, Bu deđiřiklikler aynı yntemle ilgililere tebliđ edilir ve duyurulur.

### **MADDE 15- YRRLK**

TFF / GTK Teřkilatlanma, alıřma Prensipleri ve Grevleri İle İlgili Talimat hkmlerine gre dzenlenen bu İ Talimat, TFF Ynetim Kurulunun onayı sonrasında TFF resmi internet sitesi olan [www.tff.org](http://www.tff.org) adresinde yayımı ile yrrlđe girer.

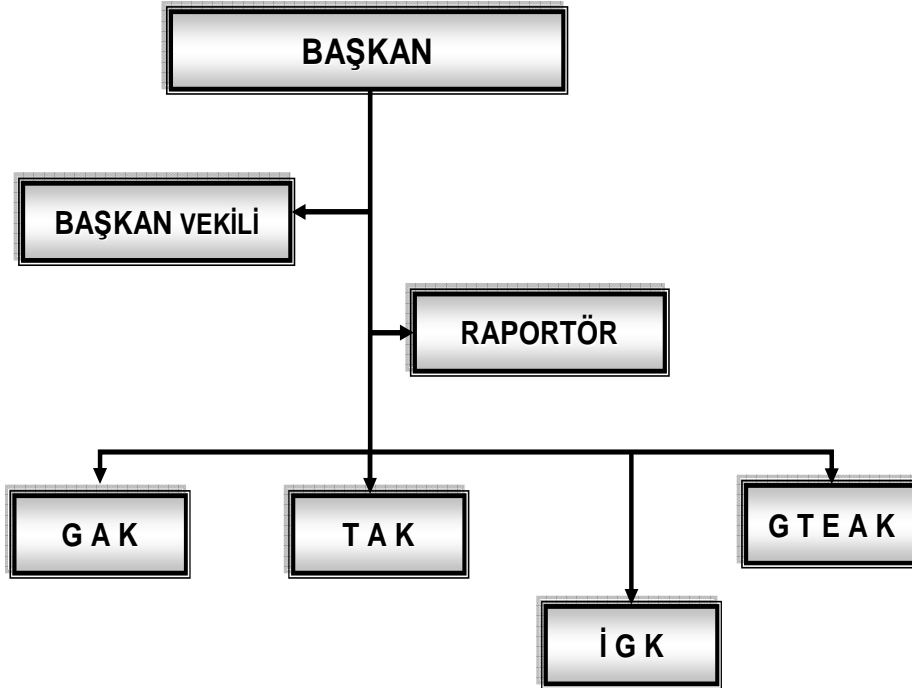
### **MADDE 16 – YRTME**

Bu İ Talimat, TFF tarafından yrtlr.

## GEÇİCİ MADDE

Sadece 2008-2009 sezonu için geçerli olmak kaydı ile; bu İç Talimat'ın 5.maddesinin II.fıkrasında belirtilen CKG kadrosu her bir bölge için 3.Lig takım sayısının 2 katı kadardır. Ancak bölgesel ihtiyaçlar dikkate alınarak GTK bu kadroyu her bölge için %20 artırmaya yetkilidir.

### GÖZLEMCİLER VE TEMSİLCİLER KURULU TEŞKİLAT ŞEMASI



## EK

### NİHAİ PUAN HESAP TABLOSU

KRİTER/KADRO	SLG İÇİN	AKG, BKG VE CKG İÇİN	İG İÇİN	İGA İÇİN
MAÇ PUANI	% 50	% 50	% 35	-
KARİYER 1 PUANI	% 30	% 30	% 30	% 75
KARİYER 2 PUANI	% 5	% 5	% 5	-
KARİYER 3 PUANI	% 15	% 10	% 20	% 25
EĞİTİME KATILIM PUANI	-	% 5	% 10	-
HATA PUANI (-) DEĞER OLARAK	% 5	% 5	% 5	-

### NİHAİ PUAN HESAPLAMASI

#### a) SLG İÇİN:

MAÇ PUANI + KARİYER PUANLARI TOPLAMI = TOPLAM PUAN – HATA PUANI = NİHAİ PUAN

#### b) AKG, BKG, CKG ve İG İÇİN:

MAÇ PUANI + KARİYER PUANLARI TOPLAMI + EĞİTİME KATILMA PUANI = TOPLAM PUAN – HATA PUANI = NİHAİ PUAN

İl gözlemcileri için maç puanları 30 Nisan tarihi itibariyle sonuçlandırılır.

#### c) İGA İÇİN:

KARİYER PUANLARI TOPLAMI = NİHAİ PUAN

İGA nihai puan değerlendirmeleri sonucundaki puan eşitliğinde sırasıyla; hakem kökenli olmaya, hakemlik klasmanına ve hakemlik yılına ve eğitim düzeyine bakılarak sıralandırma yapılır.

İhtiyaç halinde, hakem kökenli olmayan İGA için, İGlere uygulanan yazılı sınav yapılır.

Herhangi bir nedenle hakem tarafından ertelenen veya oynatılmayan müsabakalarda, müsabaka mahalline gidilmişse ve rapor düzenlenmişse maç puanı verilecektir.

Müsabaka sayılarının belirlenmesinde TFF Gözlemci ve Temsilci İşleri Müdürlüğü'nün kayıtları geçerlidir.

### MAÇ PUANI:

Her maç, gözlemcinin maç puanı hesaplama tablosuna **5 puan** olarak eklenir.

### HATA PUANI

Gözlemci El Kitabı'nda tanımlanmış "Gözlemci Rapor Hata Puanlama Tablosu"na göre hesaplanır.

**EĞİTİME KATILIM PUANI:**

GAK/GTEAK veya TFF Eğitimcileri tarafından yapılan eğitimlere katılım için; AKG, BKG, CKG için GTK tarafından, İG için GTK Bölge Sorumlusu tarafından verilir. Her eğitim toplantısına katılım (+5) puandır.

<b>KARİYER 1 PUANI HESAPLAMA TABLOSU</b>			
<b>TÜM KLASMAN GÖZLEMCİLERİ İÇİN</b>		<b>İL GÖZLEMCİLERİ İÇİN</b>	
1-3 YIL KLASMAN HAKEMLİĞİ-YARDIMCI HAKEMLİĞİ	10 PUAN	1-3 YIL HAKEMLİK-YARDIMCI HAKEMLİK YAPANLAR	10 PUAN
4-6 YIL KLASMAN HAKEMLİĞİ-YARDIMCI HAKEMLİĞİ, 1-4 YIL KLASMAN GÖZLEMCİLİĞİ	20 PUAN	4 YIL HAKEMLİK-YARDIMCI HAKEMLİK YAPANLAR, 1-4 YIL İL GÖZLEMCİLİĞİ YAPANLAR	20 PUAN
7-9 YIL KLASMAN HAKEMLİĞİ-YARDIMCI HAKEMLİĞİ, 5 YIL VE ÜZERİ KLASMAN GÖZLEMCİLİĞİ 1-3 YIL ÜKYH-AKYH-SLYH YAPANLAR	30 PUAN	5 YIL HAKEMLİK-YARDIMCI HAKEMLİK YAPANLAR, 5 YIL VE ÜZERİ İL GÖZLEMCİLİĞİ YAPANLAR	30 PUAN
10-12 YIL KLASMAN HAKEMLİĞİ-YARDIMCI HAKEMLİĞİ 4 YIL VE ÜSTÜ ÜKYH-AKYH-SLYH YAPANLAR	40 PUAN	6 YIL HAKEMLİK-YARDIMCI HAKEMLİK YAPANLAR	40 PUAN
13 YIL VE ÜZERİ KLASMAN HAKEMLİĞİ-YARDIMCI HAKEMLİĞİ VE 1-3 YIL FIFA YARDIMCI HAKEMLİĞİ YAPANLAR	50 PUAN	7 YIL HAKEMLİK-YARDIMCI HAKEMLİK YAPANLAR	50 PUAN
4-6 YIL FIFA YARDIMCI HAKEMLİĞİ YAPMIŞ OLANLAR	60 PUAN	8 YIL HAKEMLİK-YARDIMCI HAKEMLİK YAPANLAR	60 PUAN
7 YIL VE ÜZERİ FIFA YARDIMCI HAKEMLİĞİ YAPMIŞ OLANLAR 1 YIL AKH-ÜKH-SLH YAPANLAR	70 PUAN	9 YIL HAKEMLİK-YARDIMCI HAKEMLİK YAPANLAR	70 PUAN
2 - 4 YIL AKH-ÜKH-SLH YAPANLAR	80 PUAN	10 YIL HAKEMLİK-YARDIMCI HAKEMLİK YAPANLAR	80 PUAN
5 YIL VE ÜZERİ AKH-ÜKH-SLH YAPANLAR	90 PUAN	11 YIL HAKEMLİK-YARDIMCI HAKEMLİK YAPANLAR	90 PUAN
FIFA HAKEMLİĞİ YAPANLAR	100 PUAN	12 YIL VE ÜZERİ HAKEMLİK-YARDIMCI HAKEMLİK YAPANLAR	100 PUAN

<b>KARİYER 2 PUANI HESAPLAMA TABLOSU</b>	
<b>TÜM KLASMAN GÖZLEMCİLERİ İÇİN</b> <b>30 MAYIS İTİBARI İLE DEĞERLENDİRİLİR</b>	
<b>İGK ÜYELERİ</b>	<b>50 PUAN</b>
<b>İGK BAŞKANLARI</b>	<b>75 PUAN</b>
<b>GTK BÖLGE EĞİTİM SORUMLULARI</b>	<b>100 PUAN</b>

<b>KARİYER 3 PUANI HESAPLAMA TABLOSU</b>	
<b>TÜM GÖZLEMCİLER İÇİN</b>	
<b>LİSE MEZUNU</b>	<b>50 PUAN</b>
<b>ÖN LİSANS MEZUNU</b>	<b>75 PUAN</b>
<b>LİSANS MEZUNU</b>	<b>100 PUAN</b>

İG raporları, İGK tarafından; SLG, AKG, BKG, CKG raporları ise GTK tarafından belirlenen yöntemlerle denetlenir. Denetleme sonucunda eksik, hatalı veya GTK talimatlarına aykırı rapor düzenleyenlere Gözlemci El Kitabı'nda belirtilen kriterlere uygun hata puanları verilir. Yapılan puanlama, posta, e-posta veya faks yoluyla tebliğ edilir.

Gözlemcilere tablolardaki puanlardan yüksek olanı verilir.