



**TFF**

**Türkiye Futbol Federasyonu**

**Turkish Football Federation**

**RİVA HASAN DOĞAN MİLLİ TAKIMLAR KAMP VE  
EĞİTİM  
TESİSLERİNDE YAPILACAK OLAN AHŞAP  
PREFABRİK VE YEMEKHANE YAPIM İŞİ TEKNİK  
ŞARTNAMESİ**

**İNŞAAT İŞLERİ  
ÖZEL TEKNİK ŞARTNAMESİ**

**KASIM 2023**



**TFF**

Türkiye Futbol Federasyonu

Turkish Football Federation

## 1.İNŞAAT İŞLERİ

- Yapılacak olan yapı taşıyıcı karkas ahşap, çatı sistemi kutu profil sistemi olup, Ahşap ofis binasının boyutu 58 x 10 m, Yemekhane binasının boyutu, 15 x 20m ebatlarında olacaktır
- Bina için yapılacak olan kazı işleri ve beton dökümü öncesi ocak taşı ile temel dolgu yapılıp sıkıştırılması işi yapılacaktır.
- Arka cephe ve ön cephe duvarlarda taşıyıcılar 5x15 cm ahşap, çatı mahyalarında 60x100 4mm kutu profil, çatı makaslarında 60x60 4mm kutu profil kaynaklı sistem kullanılacak olup tüm ahşaplar emprenyeli ve çelikler anti pas boyalı olacaktır.
- Çelik çatıda sonradan kaynak yapılan yerler anti pas ile boyanacaktır.
- Uygulama esaslarını içeren avan proje paftaları dosya ekinde verilmiş olup, İSTEKLİ bu projeleri ıslak imzalı olarak teklif dosyasında sunacaktır. İSTEKLİ, uygulama öncesinde gerekli imalat (shop drawing) projelerini, uygulama sonrası uygulandı (as built) projelerini çizerek teslim edecektir.
- Bina ahşap sistemi Finlandiya Çamı olacaktır. Kullanılacak olan ahşap 1. Sınıf sistem olacaktır. Dış cephede kullanılacak olan ahşap sistem cilalı şekilde olacaktır. Ek-1 de gösterilmiştir.
- Bina için belirtilen ön ve yan cephelerde bir ahşap panel bir cam yapılacaktır.
- Ahşap yapı yapımı öncesi zemin 30 cm yüksekliğinde donatılı c30 betonu ile kaplanacaktır. Kullanılacak olan beton ahşap prefabrik yapı sistemlerine uygun olan bohçalama beton sistemi ile yapılacaktır. Beton boyutu bina, ön cephe de 1.3 m uzatılarak dökülecektir. Dökülecek olan toplam beton yüzey alanı 58m x11.3 m +21.3 x 15m olacaktır.
- Bina içi odalarda tavanlar asma tavan olarak yapılacaktır. Asma tavanlar alçıpan tavan kaplama olacaktır.
- Yemekhane bina tavanı teknik çizimi ve aydınlatma projesine uygun olarak yapılacaktır.
- Dış cephede kullanılacak olan sistem ahşap karkas üzeri OSB daha sonra ahşap yalı baskı dış cephe olacaktır. Bina dışı kullanılacak olan 150cm en ve 220cm yükseklikte pvc pencereler (Fıratpen, Erpen) ahşap görünümlü olacaktır. Kullanılacak olan camlar 4+12+4 mm comfort çift cam olacaktır. Camlar sineklik dahil olacaktır. Pencere adeti: 29 ADET 150CM X 200 CM OFİS PENCERELERİ / 4 ADET 60CM X 60 CM WC PENCERESİ VE 80 CM x80 cm SİSTEM ODASI VE ELEKTRİK ODASI PENCERESİ Ek-2 de gösterilmiştir.
- Kapılar iç kısımlarda mobilya kapı, dış kısımda alüminyum (antrasit gri renğinde ) ve fotoselli kapı olacaktır. Dış cephede 4 adet giriş olacak ve bu 4 cephenin 2 adeti alüminyum, 2 adeti fotoselli kapı yapılacaktır. İç ahşap kapılar 27 adet Ek-3 de gösterilmiştir.
- Yemekhane için 5 adet Alüminyum İç kapı, 1 adet Fotoselli giriş kapısı ve 1 adet Alüminyum giriş kapısı yapılacaktır. Ek-3
- Her ofis odasının üç köşesinde 3 Adet Data, UPS, Elektrik hattı ve TV hattı konulacaktır.



**TFF**

Türkiye Futbol Federasyonu

Turkish Football Federation

- Dış duvar kalınlığı 15 cm ve dıştan içe doğru OSB uygulaması ve EPS ısı yalıtımlı sistem sonrası iç duvar alçıpan olacaktır. Sunulacak olan EPS yoğunluğu en az 22 kg/m<sup>3</sup> olmalıdır.
- İç duvarlar ise her iki taraftan da alçıpan sistemi ile yapılacaktır. İç duvarlarda ise taş yünü izolasyon tercih edilecektir.
- Çatı ısı yalıtımlı, kenetli saç kaplama ile kapatılacak olup sistem detayı teklif dosyasında sunulacaktır.
- 4 Adet WC , 1 Adet Mutfak alanı ve Yemekhane Bulaşık - Lavabo alanını besleyen lavabo altına termosifonlar konulacaktır
- Zemine en az 10 cm yüksekliğinde şap dökülecektir.
- Seramikler Kütahya, Ege seramik, Vitra ve Çanakkale seramik' den biri seçilecektir. Seramik için renk, doku ve boyut seçimleri TFF tarafından yapılacaktır. Islak zeminler yerden tavana kadar seramik uygulanacaktır.
- Kuru zeminlere Ofislerde ahşap parke, yemekhanede farklı renk ve dokularda seramikler uygulanacaktır. Ürünlerin renk doku ve boyut seçimleri TFF tarafından yapılacaktır
- Yapı içinde yapılmış olan, vitrifiye malzemeleri 1. Sınıf kalite kullanılacak olup İSTEKLi tarafından temin ve monte edilecektir. Gömme rezervuar Vitra markası olacaktır. Klozetler Çanakkale , kale ,vitra Kütahya markalarından biri kullanılacaktır. Kullanılacak bataryalar Kale, Vitra ve Artema markalarından biri kullanılacaktır. Tüm vitrifiye malzemelerinin seçimini TFF yapacaktır.
- Mutfak alanında mermer-granit tezgahlı, alt ve üstü dolapları MDF LAM malzemeden olacaktır. Hazır mutfak eviyeli ve armatürü montajlı olarak hazırlanacaktır. Dolap aksesuarlarında kullanılacak menteşe, ray ve kulplar 1. Sınıf malzeme kullanılacaktır. Banyolarda hazır eviyeli ve bataryalı banyo dolap ve aynası bulunacaktır.
- Bina içerisinde ve dış cephesinde kullanılacak renk tonları mevcut prefabrikler ile aynı olacaktır.
- Aydınlatma tesisatı, armatürler ve diğer kablo işleri için yanmaz silikon kablo kullanılacak olup tüm sistem mevzuata uygun olarak yapılacaktır. Tüm elektrik malzemeleri yürürlükte olan yönetmeliklere uygun ve TSE belgeli olacaktır.
- Aydınlatmalar gömme slim LED armatür olacaktır.
- Priz ve Anahtarlar için Viko, Philips ve Makel markalarından biri kullanılacaktır.
- Temiz su ve atık su tesisatı mevzuata uygun şekilde yapılacaktır. Kullanılacak tüm tesisat malzemeleri ve fittings ürünleri TSE belgeli olacaktır.
- Sistem Odası ve Elektrik Odası yükseltilmiş döşeme olacaktır.
- Bina içi ısıtma ve soğutma VRF sistemi ile sağlanacak olup elektrik tesisatı yüklenici tarafından yapılacaktır. Ürün tedarik ve montajı TFF sponsoru Arçelik tarafından karşılanacaktır.



**TFF**

**Türkiye Futbol Federasyonu**

**Turkish Football Federation**

- Atık ve yağmur suyu için dış rögar ile iç bağlantılar yüklenici tarafından tamamlanacaktır.
- Tüm nakliye, işçilik ve sarf malzemesi v.b tüm giderler yüklenici tarafından sağlanacaktır.
- Yapılacak olan iş yer tesliminden itibaren 60 takvim günü (Y/altmış) içerisinde bitirilecektir.
- İşin toplam süresinin hesabında, Resmi Tatil, Dini ve Milli Bayram Tatilleri ile birlikte havanın fen noktasından çalışmaya uygun olmayan dönemi de dikkate alındığından; bu nedenlerle ayrıca süre uzatım talep edilemez ve/veya talep edilmesi halinde bu uzatım verilmez. Ayrıca havanın fen noktasından çalışmaya uygun olmadığı günlerde gerekli teknik şartları yerine getirerek işin devamını sağlamakla mesuldür.
- Peyzaj yolları mevcut prefabriklerde kullanılan malzeme İston 20x20 Parke taş ile devam ettirilecektir.
- Yangın haberleşme sistemi kurulacaktır. Bu sistem mevcut tesisde kullanılan sisteme uyumlu Bosh marka olacaktır.
- Prefabrik dışındaki yürüyüş yolu aydınlatmaları mevcuttaki gibi olacaktır. Ek-4 gösterilmiştir.
- Yemekhane için yapılacak sabit mobilyalar bölücü mesh paneller ve mobilya giydirmelerin örnekleri plan üzerinde gösterilmiştir.
- Yemekhane alanında alüminyum ısı yalıtımlı kumandalı hareket edebilen (Giyotin cam )ve sineklikli camlar kullanılacaktır. Kullanılacak cam ölçüleri 280cm x 260cm 9 ADET + 300 cm x 260 cm 1 ADET Cam kullanılacaktır. Ek- 5 de gösterilmiştir.

**Yemekhane Masa - Sandalye Metrajı:**

**130 Adet Sandalye ve 560cm x4 Adet Sabit Koltuk**

**29 Adet 90cm/130cm Masa**

**4 Adet 100cm/260cm Masa**

**3 Adet 90cm çapında Masa**



**TFF**

**Türkiye Futbol Federasyonu**

**Turkish Football Federation**

## EKLER

EK-1





**TFF**

**Türkiye Futbol Federasyonu**

**Turkish Football Federation**

**EK-2**





**TFF**

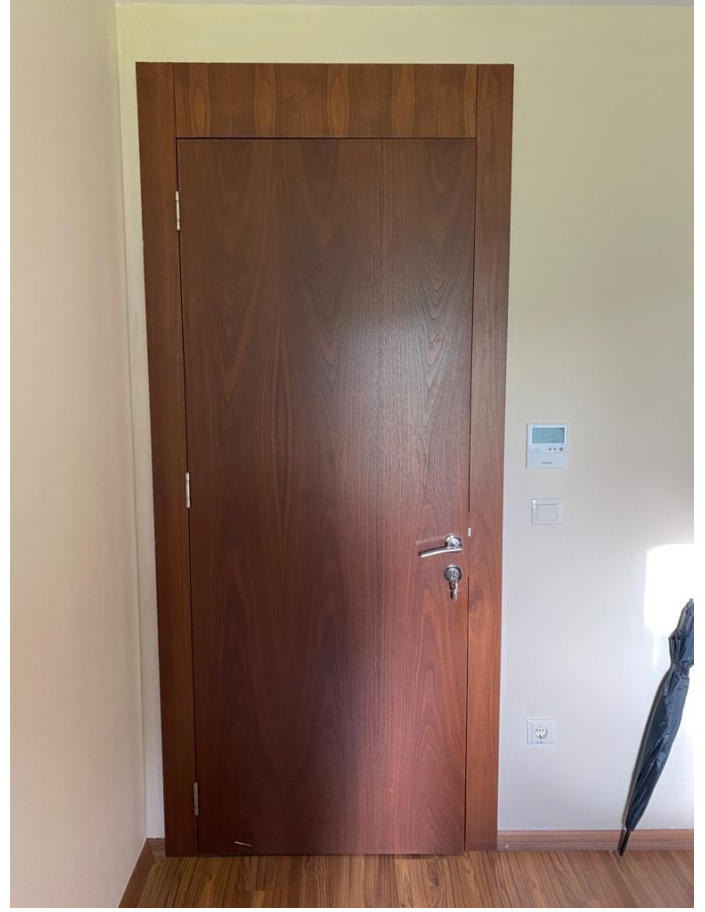
Türkiye Futbol Federasyonu

Turkish Football Federation

EK-3



DIŞ ALÜMİNYUM KAPI



İÇ AHŞAP KAPI

EK-4





**TFF**

**Türkiye Futbol Federasyonu**

**Turkish Football Federation**

**Ek-5**

